

产品规格书

产品名称：L系列400壳体

产品编号：SC-L-400

适配功率：0.2-0.4KW

电压等级：220- 380V

版 本：1.0

版本	日期	版本更新记录	核准
1.0		基本功能	

浙江蜀川电气科技有限公司

DESCRIPTION:
(规格书)
SPECIFICATION

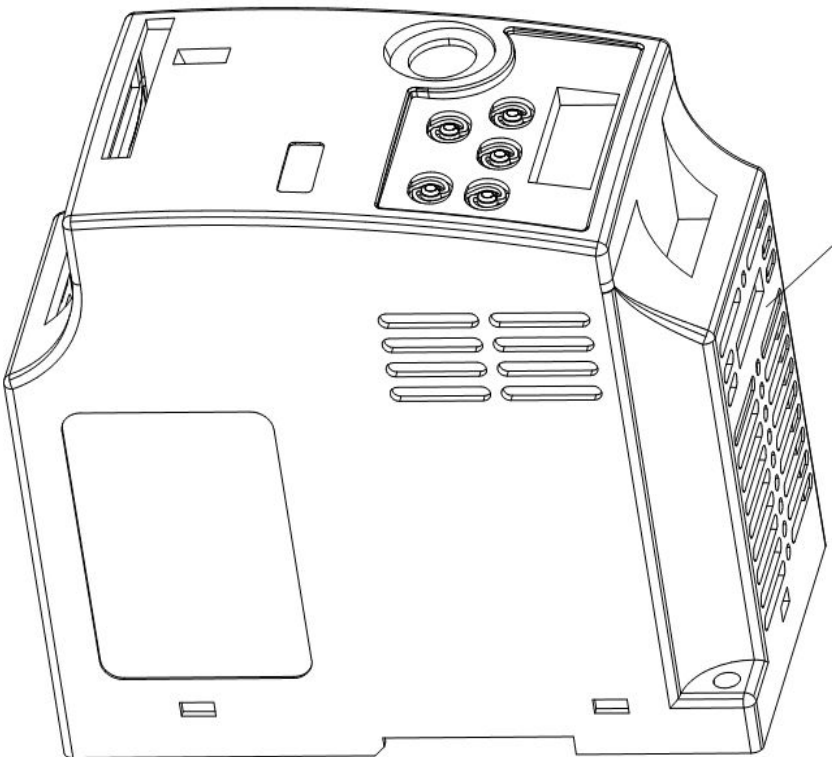
Model No.:

Document No.:

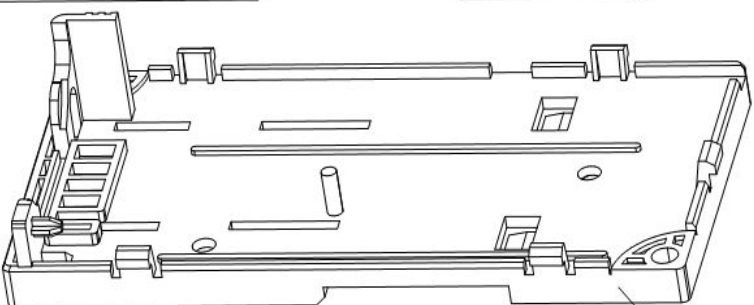
REV:
1.0

日期	编制	审核	批准
14.08.09	王跃		

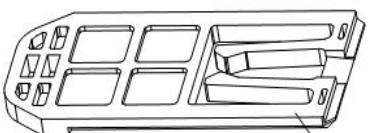
外框



底板

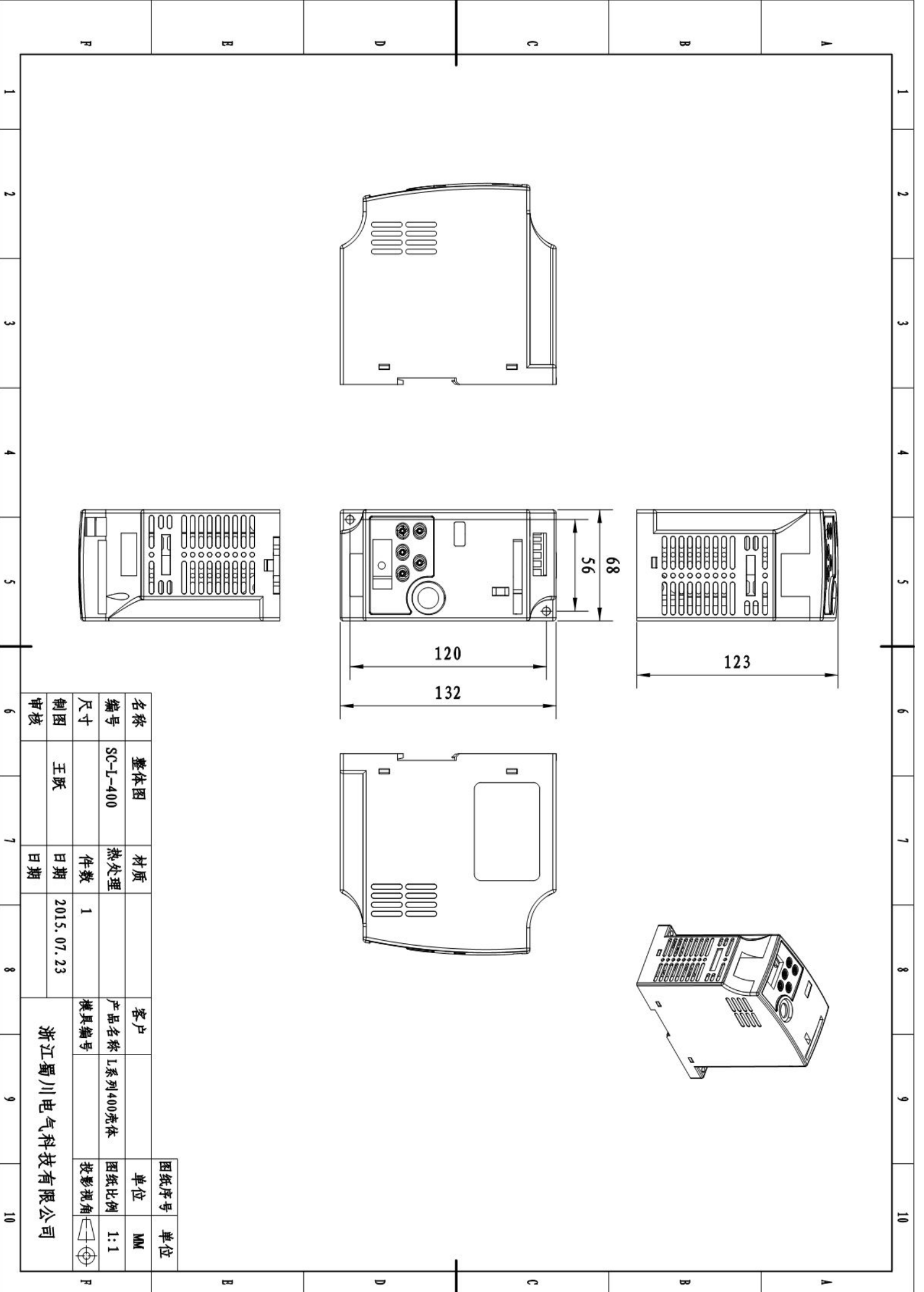


卡键



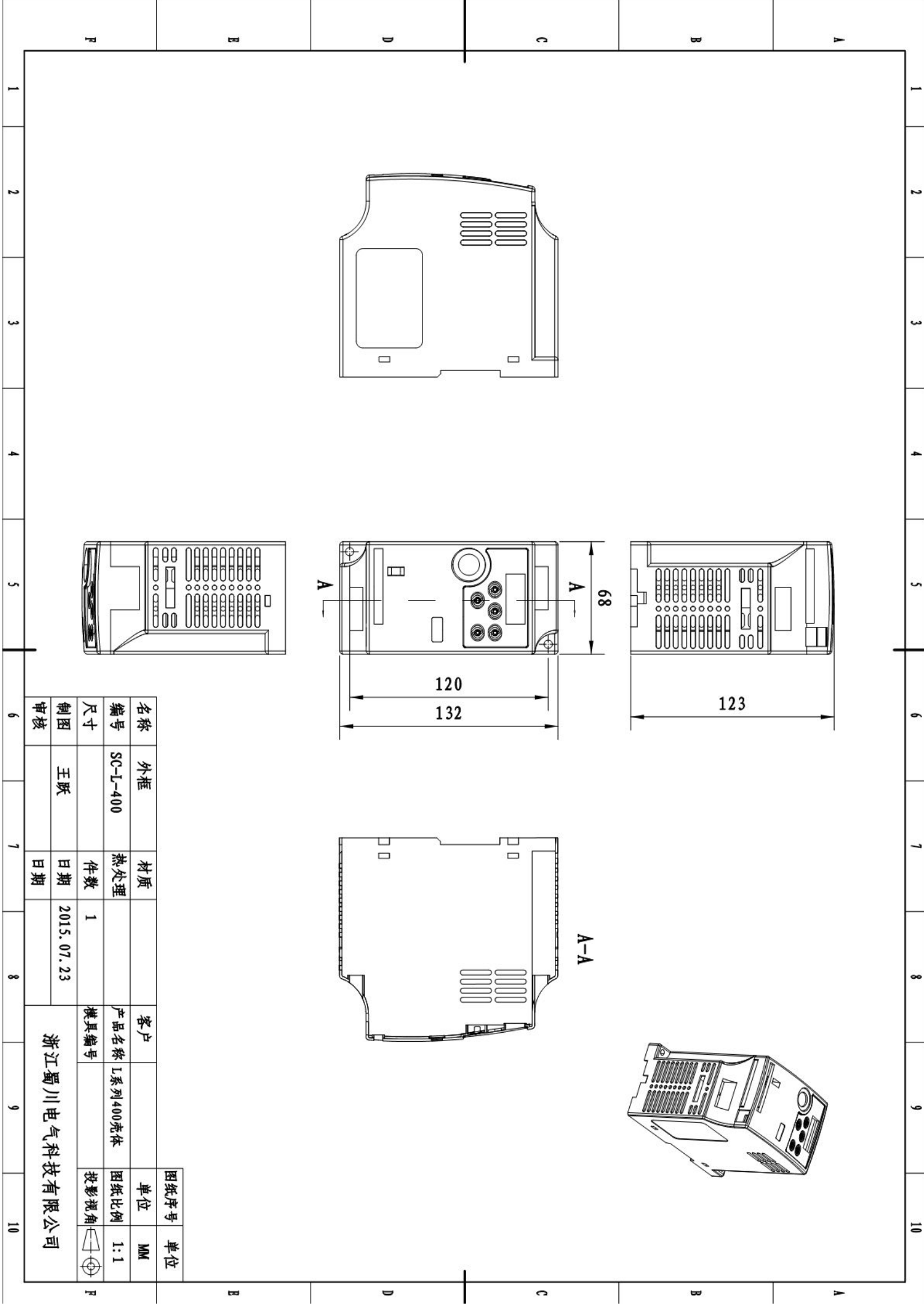
名称	组装图	材质	客户	图纸序号	单位
编号	SC-L-400	热处理	产品名称	L系列400壳体	MM
尺寸		件数	模具编号	图纸比例	1:1
制图	王跃	日期	2015.07.23	投影视角	
审核		日期			

浙江蜀川电气科技有限公司

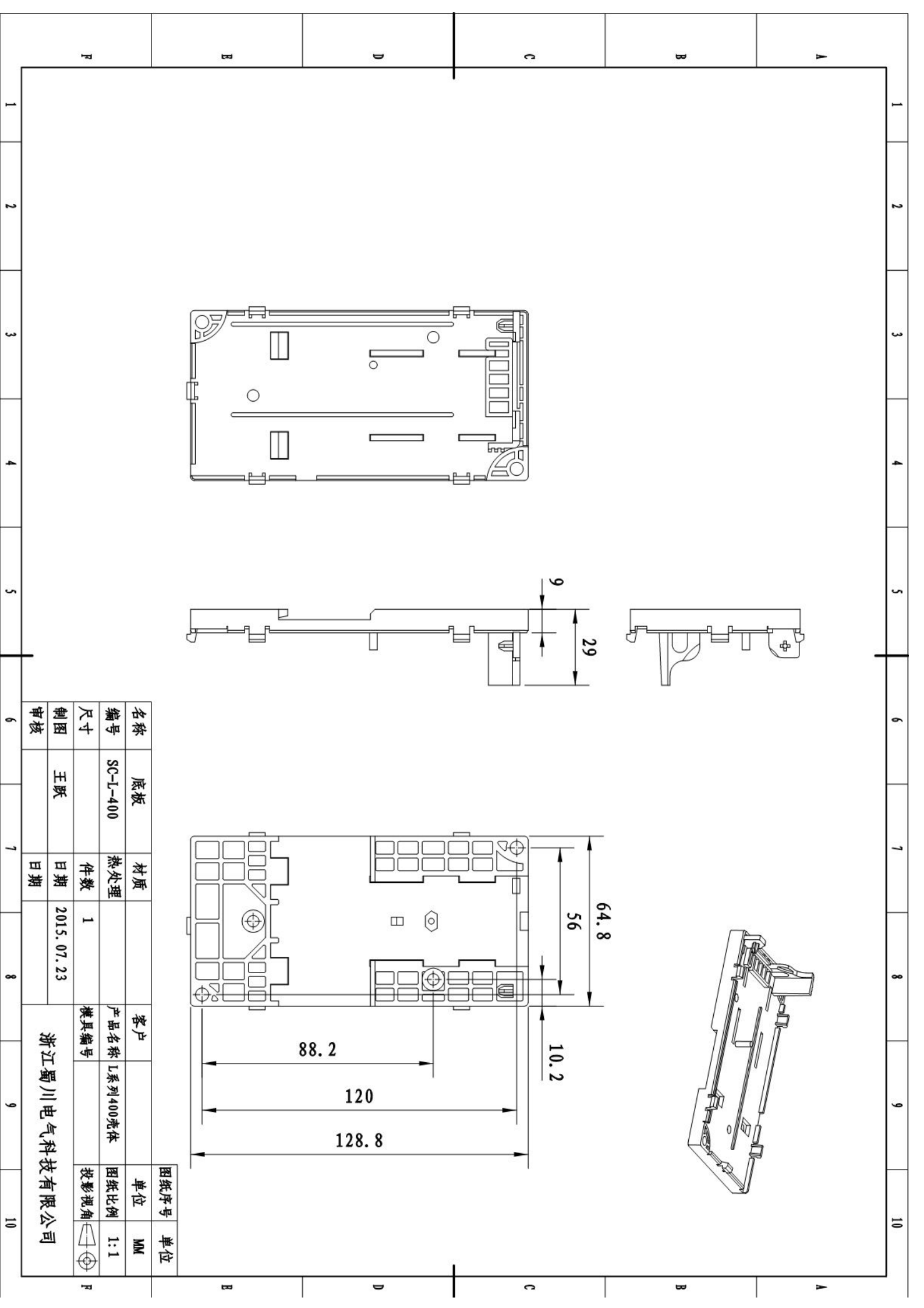


名称	整体图	材质	客户	图纸序号	单位
编号	SC-L-400	热处理	产品名称	L系列400壳体	MM
尺寸		件数	模具编号	图纸比例	1:1
制图	王跃	日期	2015.07.23	投影视角	
审核		日期			

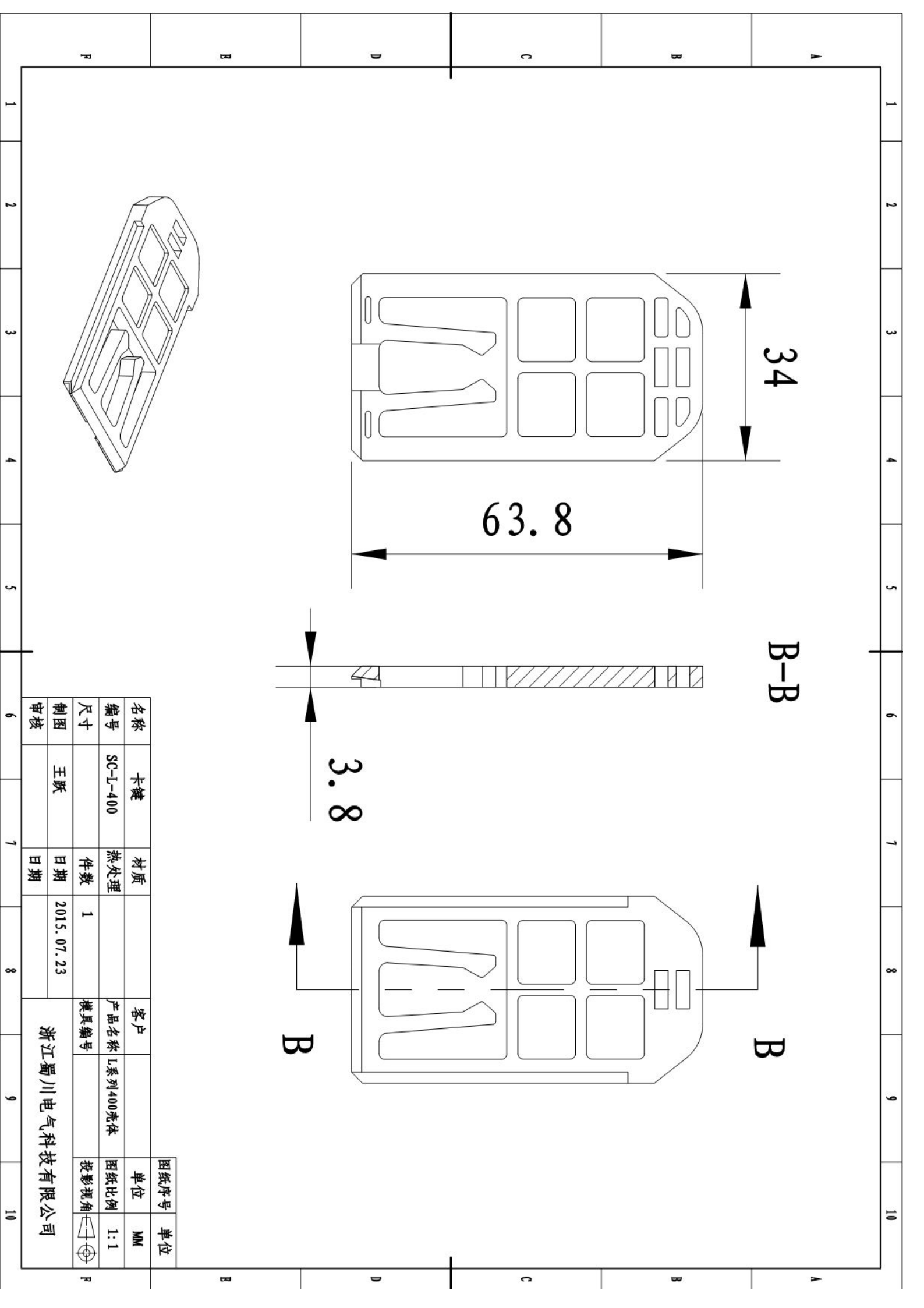
浙江蜀川电气科技有限公司



名称	外框	材质	客户	图纸序号	单位
编号	SC-L-400	热处理	产品名称	单位	MM
尺寸		件数	L系列400壳体	图纸比例	1:1
制图	王跃	日期	模具编号	投影视角	
审核		日期			
		2015.07.23			
			浙江蜀川电气科技有限公司		



名称	底板	材质		图纸序号	单位
编号	SC-L-400	热处理		单位	MM
尺寸		件数	1	图纸比例	1:1
制图	王跃	日期	2015.07.23	投影视角	
审核		日期		模具编号	
			浙江蜀川电气科技有限公司		



名称	卡键	材质		图纸序号	单位
编号	SC-L-400	热处理		单位	MM
尺寸		件数	1	图纸比例	1:1
制图	王跃	日期	2015.07.23	投影视角	
审核		日期			

客户	产品名称	模具编号	图纸比例	投影视角
	L系列400壳体		1:1	

浙江蜀川电气科技有限公司